

Flash-Info de la FREDON Auvergne.

[Voir le mail sur le web en cliquant ici.](#)

Info-lettre

Flash-Info du 09 mars 2018

Flash info "Danger Sanitaire" - Chenilles Processionnaire du Pin

Pendant la période de froid, les chenilles processionnaires du pin sont protégées dans leurs cocons. A l'arrivée des premières douceurs, elles descendent de l'arbre pour s'enfouir dans le sol afin de se nymphoser et atteindre leur forme adulte "papillon" au début de l'été. **Les risques de contact des poils urticants des chenilles processionnaires avec la population et les animaux domestiques sont à ce moment là les plus importants.**

Il est possible d'agir à tous les stades de son cycle de vie et notamment au moment de sa descente de l'arbre en plaçant des éco-pièges autour des troncs d'arbres abritant des nids.



Si vous ne l'avez pas déjà fait, c'est le moment d'installer les éco-pièges !

A noter que certaines descentes de chenilles ont déjà eu lieu au cours de l'hiver.

Restez informé sur le suivi des populations de processionnaire du pin grâce aux Bulletins de Santé des Végétaux :

En Auvergne : <http://www.fredon-auvergne.fr/Bulletin-de-sante-du-vegetal-Zones.html>

En Rhône-Alpes : <http://www.fredonra.com/bsv/bsv-zna>



Chenille processionnaire du pin Les différents moyens de lutte

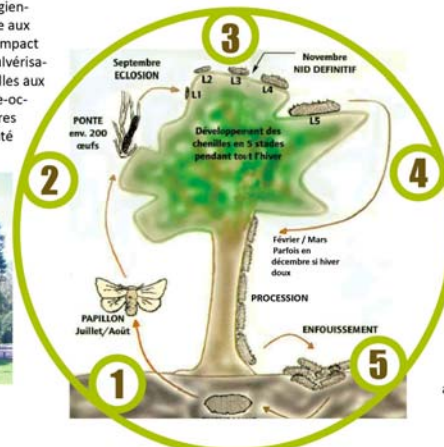


Prédation par les mésanges

Prédateurs efficaces des chenilles aux stades L4 et L5. Leur population peut être renforcée par la pose et l'entretien de nichoirs adaptés.



Insecticide d'origine biologique (à base de Bacillus thuringiensis). Traitement spécifique aux lépidoptères donc faible impact sur les autres insectes. Pulvérisation efficace sur les chenilles aux stades L1 à L3 (septembre-octobre) : Surveiller ses arbres et lire les Bulletins de Santé du Végétal



Lutte mécanique

Par élimination des pré-nids ou des nids d'hiver à l'aide d'un échenilloir. Le travail doit s'effectuer avec des protections complètes (masque respiratoire, lunettes, combinaison, gants... pour ne pas entrer en contact avec les poils urticants). L'échenillage sera plus efficace après une nuit bien fraîche en hiver car il y aura plus de chenilles à l'intérieur des nids.

Piégeage des papillons

L'utilisation de pièges à phéromone sexuelle spécifique à l'espèce permet la capture en grand nombre des papillons mâles réduisant

Piégeage par Eco-Piège™

Piégeage en masse des chenilles processionnaires du pin lors de leur descente de l'arbre, au moment où le danger est maximal pour l'homme. Ce type de



bien traicne en hiver car il y aura plus de chenilles à l'intérieur des nids.

Piégeage des papillons

L'utilisation de pièges à phéromone sexuelle spécifique à l'espèce permet la capture en grand nombre des papillons mâles réduisant ainsi le succès reproductif de l'espèce. Attention : résultats moyens en termes de lutte et risques d'attirer les mâles venant d'autres secteurs



Piégeage par Eco-Piège™

Piégeage en masse des chenilles processionnaires du pin lors de leur descente de l'arbre, au moment où le danger est maximal pour l'homme. Ce type de piège s'utilise sans aucun produit chimique. Les chenilles sont piégées lors de leur descente en procession au printemps. La terre dans le sac leur laisse croire qu'elles ont atteint leur objectif : s'enterrer pour se nymphoser.



Plus d'information : Bulletin de Santé du Végétal « Zone Non Agricole » - www.fredon-auvergne.fr rubrique « Suivi du végétal »

La FDGDON du Puy-de-Dôme rétrocède des éco-pièges aux adhérents du réseau FREDON/FDGDON (prix de 28€ à 50€ le piège, en fonction de la circonférence de l'arbre). N'hésitez pas à nous contacter :

- tél : 04 73 42 14 63
- courriel : fdgdon63@fredon-auvergne.fr

[Bon de commande éco-piège directement téléchargeable sur le site de la FREDON Auvergne.](#)

Cette newsletter a été envoyé à l'adresse mairie.cuvat@wanadoo.fr. Si vous ne désirez plus la recevoir [cliquez ici](#).

04 73 42 14 63
Réseau FREDON - FDGDON Auvergne - Rhône-Alpes
[FREDON Auvergne](#)
[FREDON Rhône-Alpes](#)